

25  
24  
23  
2022  
21  
20



REPORTE

Región de La Araucanía  
Chile



UNIVERSIDAD  
DE LA FRONTERA



ECOSISTEMA  
ARAUCANÍA  
EMPRESARIADO E INNOVACIÓN



PRESENTACIÓN DE RESULTADOS  
Monitoreo Global de Emprendimiento (GEM)  
La Araucanía 2022

## ¿Qué es el Monitoreo Global de Emprendimiento?

La encuesta Monitoreo Global de Emprendimiento, GEM por sus siglas en inglés, es una iniciativa a nivel internacional para establecer la medición y caracterización de la actividad emprendedora en diferentes países.





# GEM

## La Araucanía

### 2022

En Chile, el GEM se aplica desde el año 2002, y desde el año 2007 se comienza a levantar la información en regiones. Esto implicó la realización de alianzas con universidades de 10 regiones del país, entre ellas la Universidad de La Frontera.

**Equipo encargado – Universidad de La Frontera**  
Instituto de Desarrollo Local y Regional (IDER)

# Metodología GEM

El proyecto GEM Chile utiliza dos cuestionarios para la realización de datos:



## ENCUESTA A LA POBLACIÓN ADULTA

(Adult Population Survey, APS)

Se aplica a un mínimo de **2.000 personas adultas entre 18 y 64 años**, en cada país participante de la investigación.

Se realiza telefónicamente, de forma presencial o por medio de una combinación de ambas y está a cargo de la Universidad del Desarrollo.

## ENCUESTA NACIONAL DE EXPERTOS

(National Expert Survey, NES)

Se aplica a un mínimo de **36 personas expertas** en áreas relacionadas al emprendimiento y busca recoger percepciones del contexto empresarial en cada país. Está a cargo de cada Universidad regional.

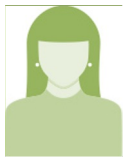
## Encuesta a la Población Adulta (APS 2022)

TIPO DE ESTUDIO	Encuesta realizada 100% telefónicamente
Universo	Población adulta entre 18 y 64 años
Muestra	Muestra aleatoria estratificada por regiones en base a los datos del CENSO 2017, INE
Total de la muestra	9.257 casos del año
Fecha de trabajo de campo	Mayo – agosto 2022
Encuestador	Questio – Estudios de mercado y opinión

- **A nivel nacional**, se obtiene una proporción de la población en base a los datos disponibles del CENSO 2017, y en las regiones participantes se realiza un **sobremuestreo de 500 casos**.
- La encuesta APS logró una muestra de **9.257 casos para el año 2022** y fue una encuesta realizada 100% telefónicamente.
- **Para la región de La Araucanía la muestra corresponde a 550 personas.**

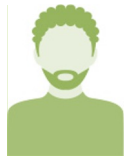
## Caracterización de la muestra

Del total de la muestra para la región de La Araucanía, el 51,6% corresponde a mujeres y el 48,4% a hombres.



51,6%

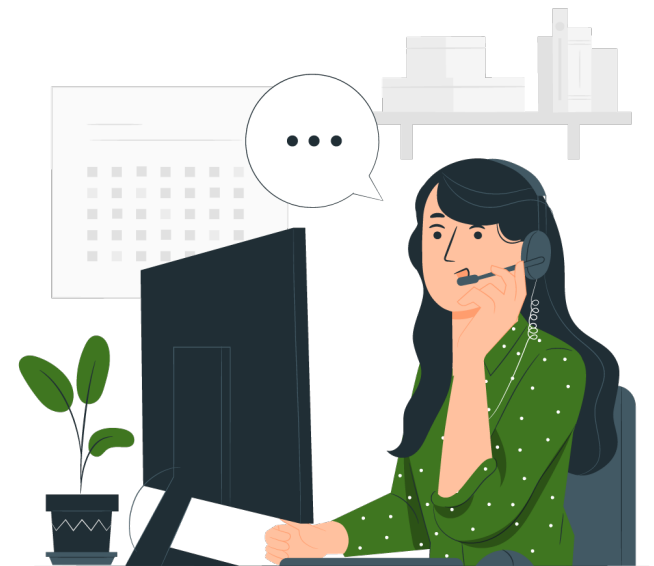
MUJERES



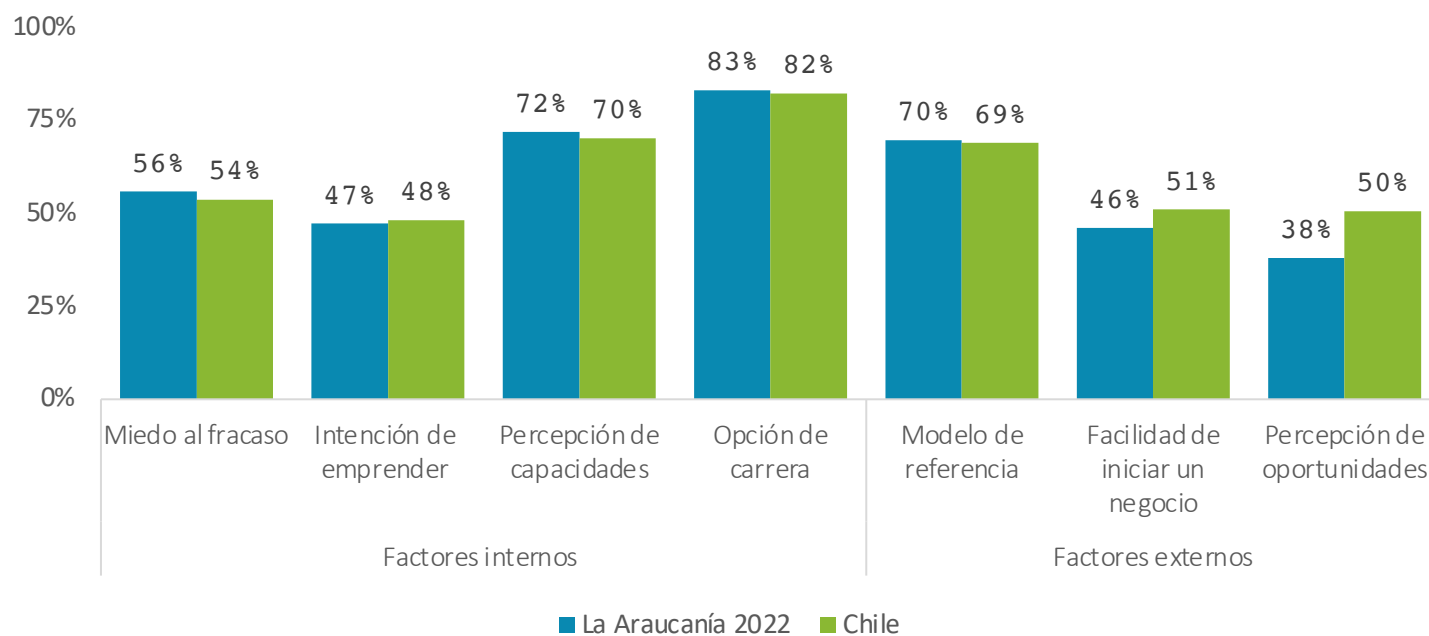
48,4%

HOMBRES

Sólo el **37,1%** del total de la muestra corresponde a **personas emprendedoras**.



## Percepciones de la población regional con respecto al emprendimiento (Encuesta a la Población Adulta, APS)

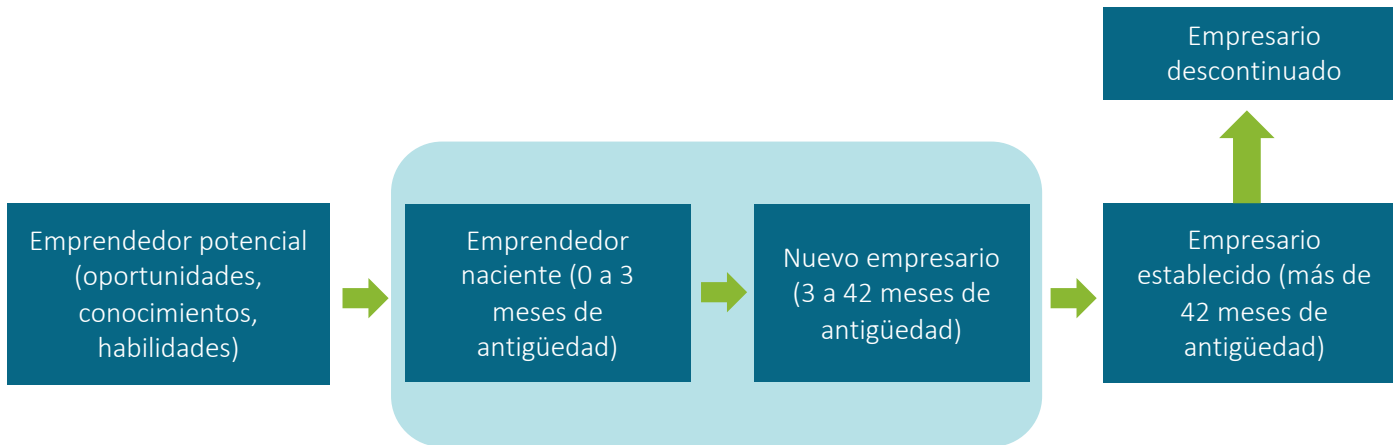


Fuente: Elaboración propia en base a la encuesta GEM La Araucanía, 2022.



## Proceso emprendedor

El proyecto GEM considera -principalmente- tres etapas fundamentales dentro de lo que denomina el proceso emprendedor, estas son: a) el “**emprendedor naciente**”; b) el “**nuevo empresario**”; y c) el “**empresario establecido**”.




## Caracterización de la actividad emprendedora

Los emprendedores que se califican en la categoría de emprendimiento naciente se mantienen en una **proporción levemente inferior** en La Araucanía que a nivel nacional.

Los nuevos empresarios tienen un aumento de 2% del 2021 al 2022 a nivel regional, y a nivel nacional, existe una leve disminución del 1%.

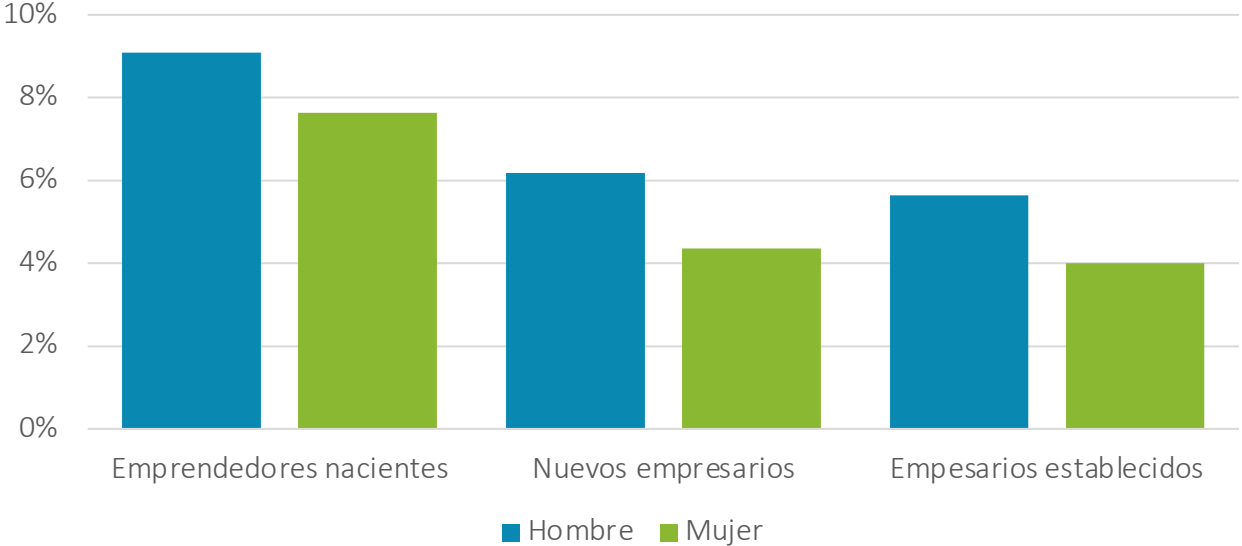
La categoría de “establecidos”, en La Araucanía aumentan en 3 puntos porcentuales y a nivel nacional solo 1 **de un año a otro**.



Caracterización emprendedora	2021		2022	
	La Araucanía	Nacional	La Araucanía	Nacional
Emprendedores nacientes	24%	20%	17%	18%
Nuevos empresarios	9%	10%	11%	9%
Empresarios establecidos	7%	6%	10%	6%

# Proceso emprendedor Comparativa de Género

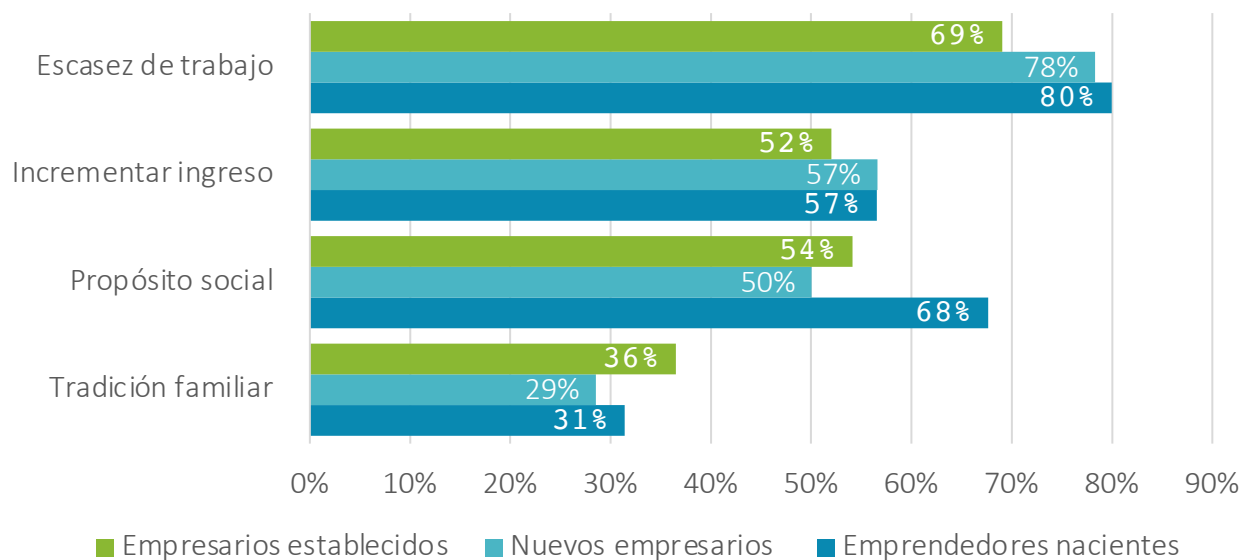
Gráfico 2. Proceso emprendedor comparativa de género en 2022 – La Araucanía.



Fuente: Elaboración propia en base a la encuesta GEM La Araucanía, 2022.

## Motivación para emprender en La Araucanía

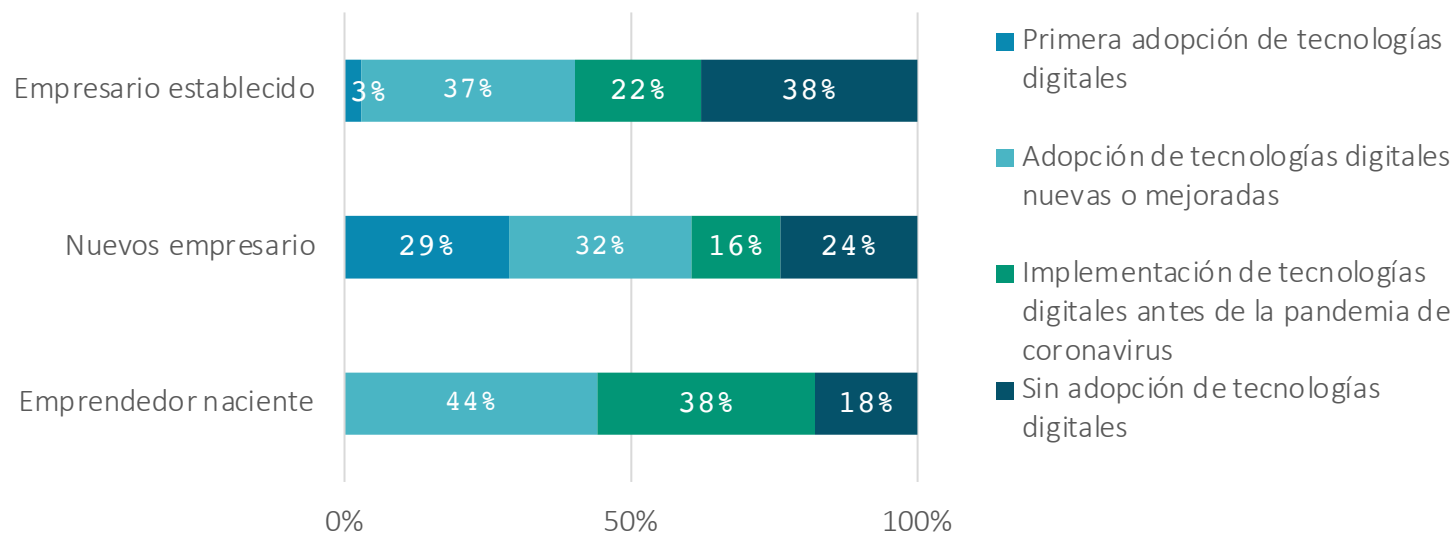
Gráfico 3. La actividad emprendedora según la motivación para emprender en 2022 – La Araucanía.



Fuente: Elaboración propia en base a la encuesta GEM La Araucanía, 2022.

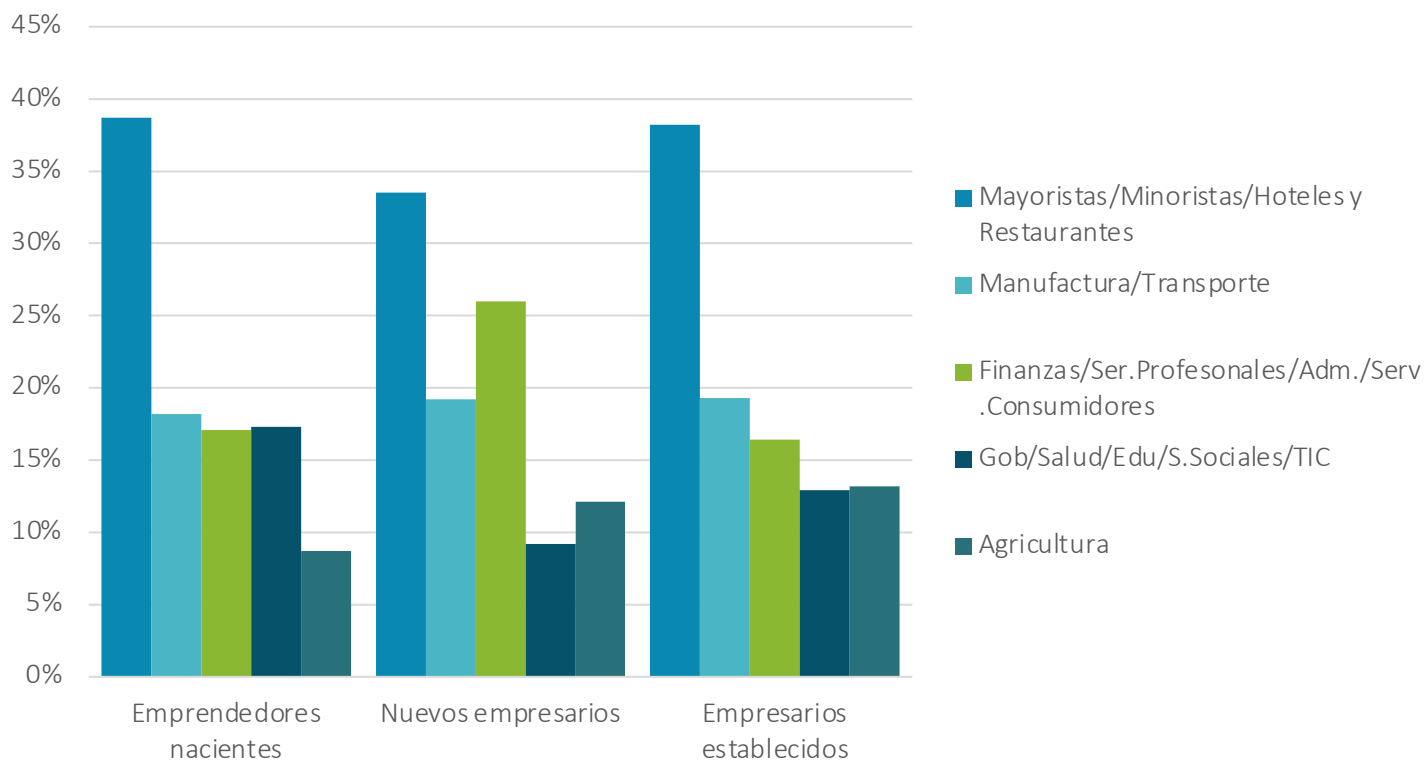
## Adopción de tecnologías en los emprendimientos en los emprendimientos

Gráfico 4. Adopción de tecnologías en los emprendimientos en La Araucanía 2022.



Fuente: Elaboración propia en base a la encuesta GEM La Araucanía, 2022.

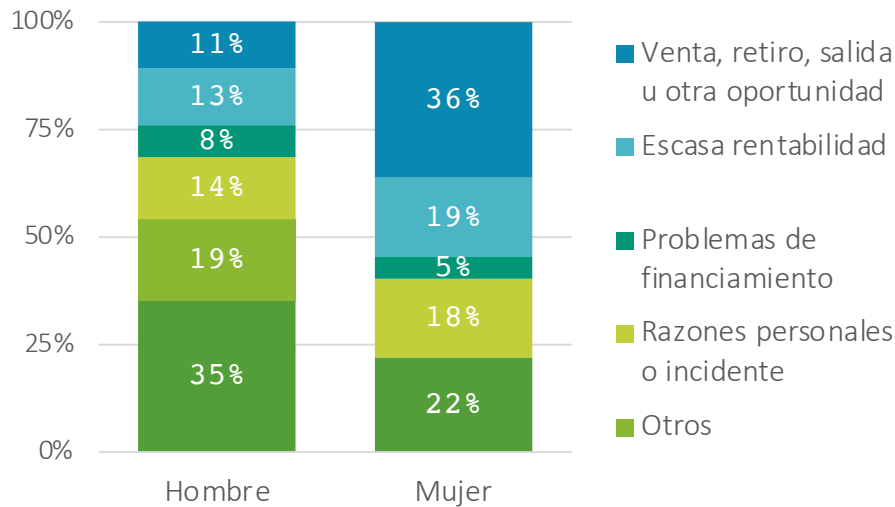
## Sectores en los cuales se establecen los emprendimientos



Fuente: Elaboración propia en base a la encuesta GEM La Araucanía, 2022.

## Descontinuación de los emprendimientos en La Araucanía

Gráfico 6. Descontinuación de los emprendimientos en La Araucanía 2022

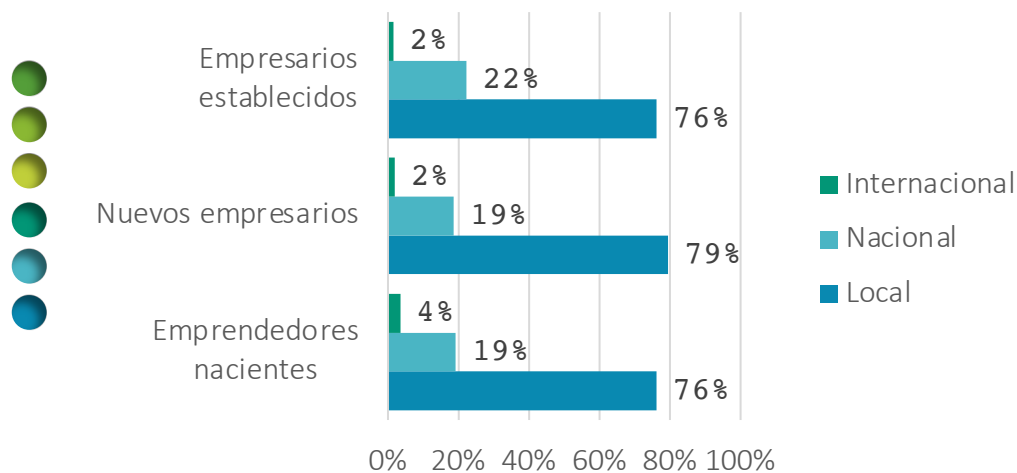


Respecto a la descontinuación de los emprendimientos en La Araucanía para el año 2022, podemos observar que el principal motivo de descontinuación para los hombres fue debido a la **pandemia COVID – 19** y para las mujeres fueron, **venta, retiro, salida u otra oportunidad**.

Fuente: Elaboración propia en base a la encuesta GEM La Araucanía, 2022.

## Alcance de los emprendimientos en La Araucanía

Gráfico 7. Alcance de los emprendimientos en La Araucanía 2022



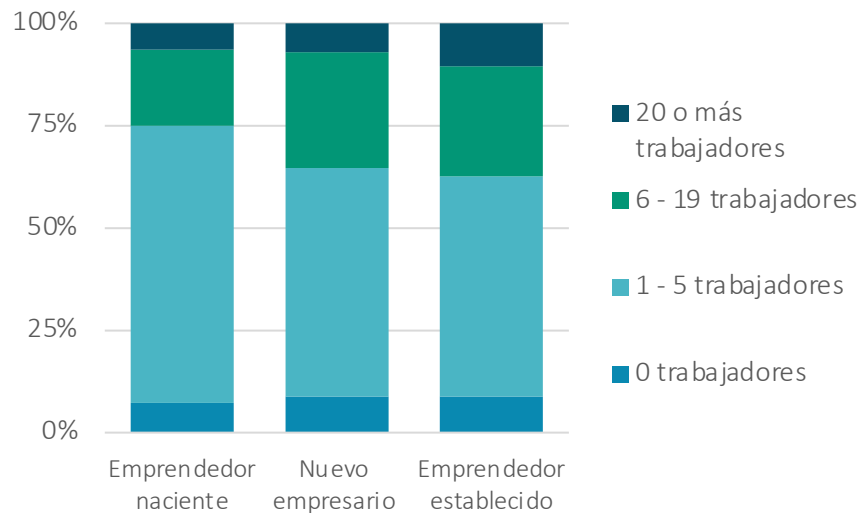
Los emprendedores nacientes presentan un mayor porcentaje en cuanto a su alcance internacional. Aunque no constituyen la mayoría, y en la región de La Araucanía coexisten emprendimientos de corte más tradicional, se perciben avances alentadores y prometedores en la expansión a nuevos mercados.

Fuente: Elaboración propia en base a la encuesta GEM La Araucanía, 2022.



## Empleo esperado en la región de La Araucanía según etapa del proceso emprendedor

Gráfico 8. Empleo esperado para la región de La Araucanía según etapa del proceso emprendedor.




Respecto a los empleos que esperan generar a futuro, solo el **7,2%** de los emprendedores nacientes, el **8,8%** de los nuevos empresarios y de los empresarios establecidos respondieron que **no visualizaban la integración de nuevos trabajadores en sus emprendimientos.**

La mayor cantidad de empleo esperado se encuentra en la opción de entre **1 a 5 trabajadores.**

Fuente: Elaboración propia en base a la encuesta GEM La Araucanía, 2022.

## Encuesta Nacional de Expertos (NES)



<b>Tipo de estudio</b>	Encuesta Autoadministrada
<b>TOTAL MUESTRA NACIONAL</b>	307 expertos
<b>TOTAL MUESTRA REGIONAL</b>	40 expertos
<b>FECHA DE TRABAJO DE CAMPO</b>	Mayo – agosto 2022
<b>ENCUESTADOR</b>	Miembros del equipo GEM Chile

Se aplica a un mínimo de 36 expertos y expertas a nivel regional en áreas relacionadas al emprendimiento. Esta encuesta busca recoger las percepciones de las personas expertas del contexto empresarial.

Para la región de La Araucanía la muestra corresponde a 40 personas expertas.


# Encuesta Nacional de Expertos (NES)

## Dimensiones de análisis

- Acceso a financiamiento
- Políticas de gobierno
- Programas de gobierno
- Educación para el emprendimiento
- Transferencia de I+D
- Infraestructura comercial y profesional
- Acceso al mercado
- Infraestructura física
- Normas sociales y culturales



## ¿Cómo se encuentra la región de La Araucanía según las personas expertas?

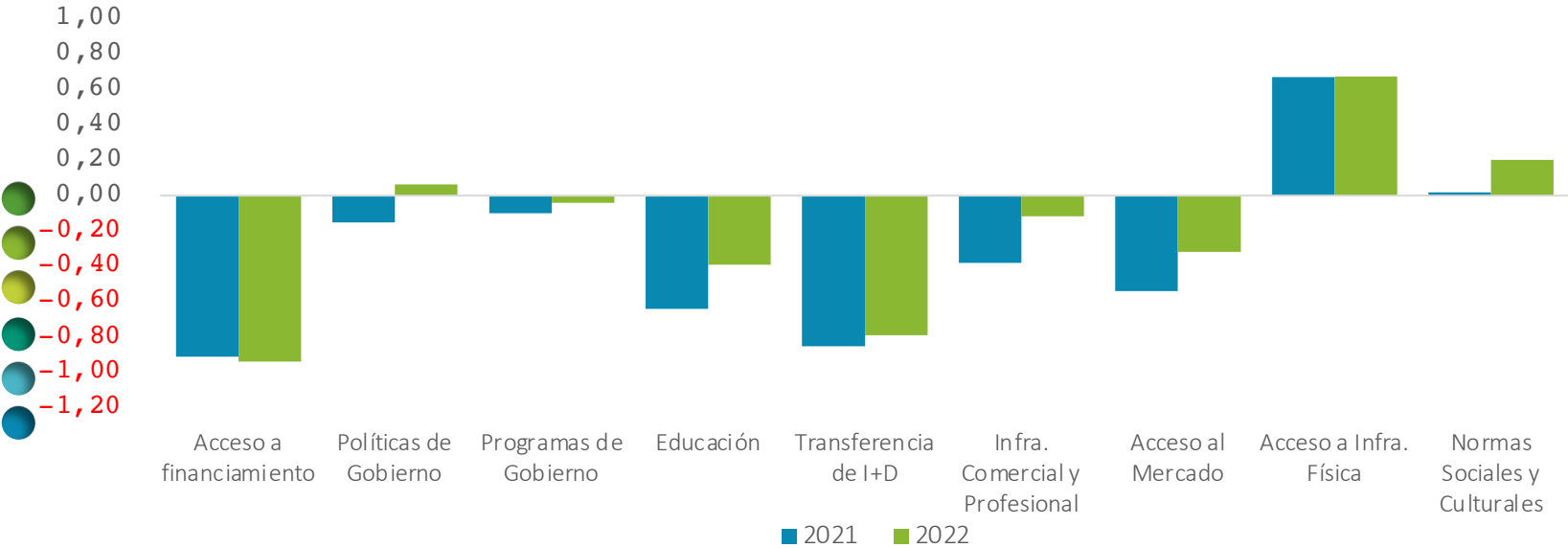


Calificación	Dimensión
Alta (entre 1 y 0,5)	Acceso a infraestructura física.
	Infraestructura comercial y profesional
Media (entre 0,5 y -0,5)	Políticas de gobierno
	Programas de gobierno
	Normas sociales y culturales
	Educación para el emprendimiento*
	Acceso al mercado interno*
Baja (entre -0,5 y -1)	Acceso a financiamiento**
	Transferencia de I+D

\*Dimensiones cambiaron de clasificación de baja a media.

\*\*Dimensión empeoró su calificación respecto al año anterior.

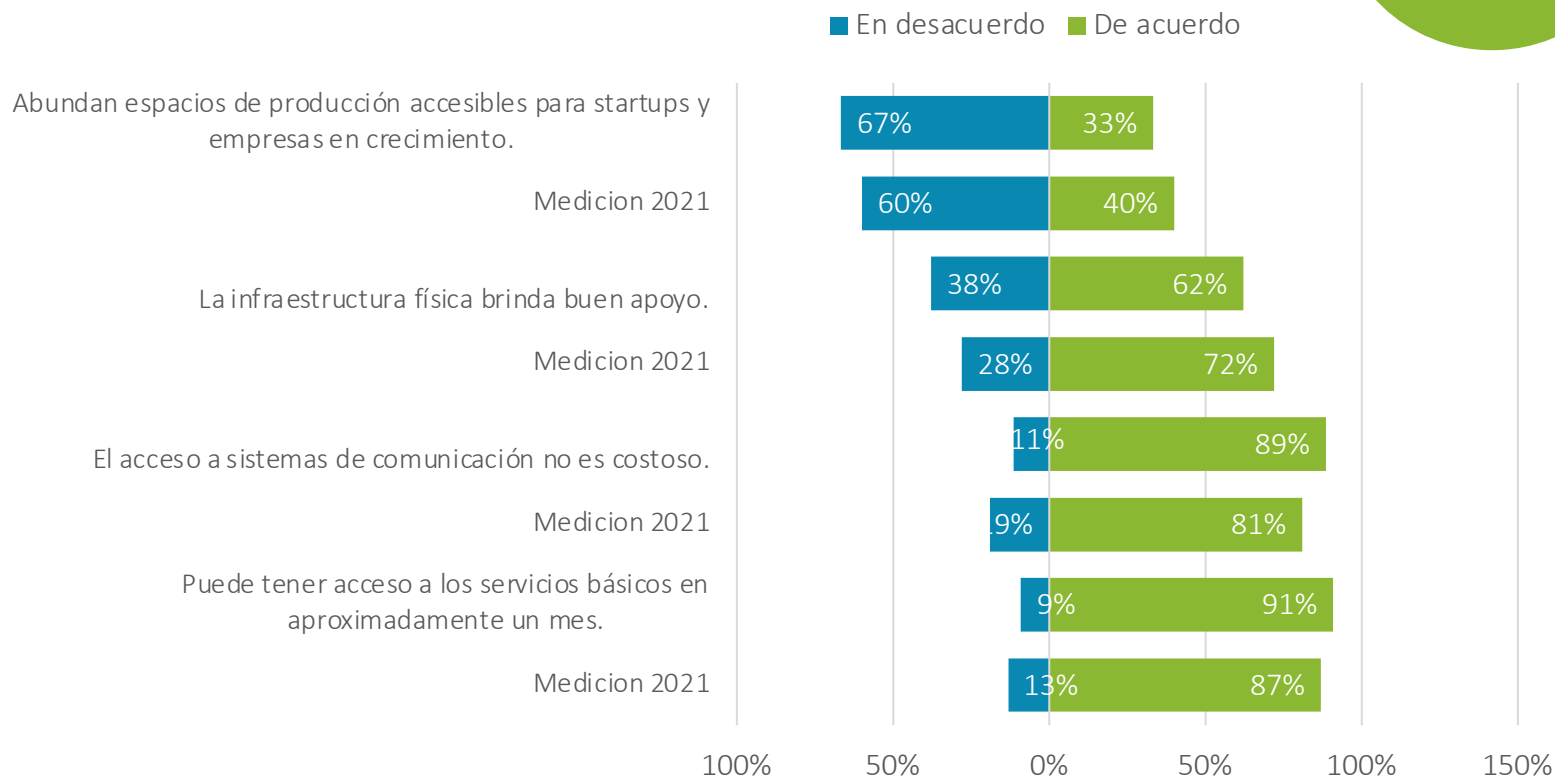
# Dimensiones de Análisis (Encuesta Nacional de Expertos, NES)



Fuente: Elaboración propia en base a la encuesta GEM La Araucanía, 2022.

## Acceso a infraestructura física (Calificación alta)

2022  
Nivel = 0,67



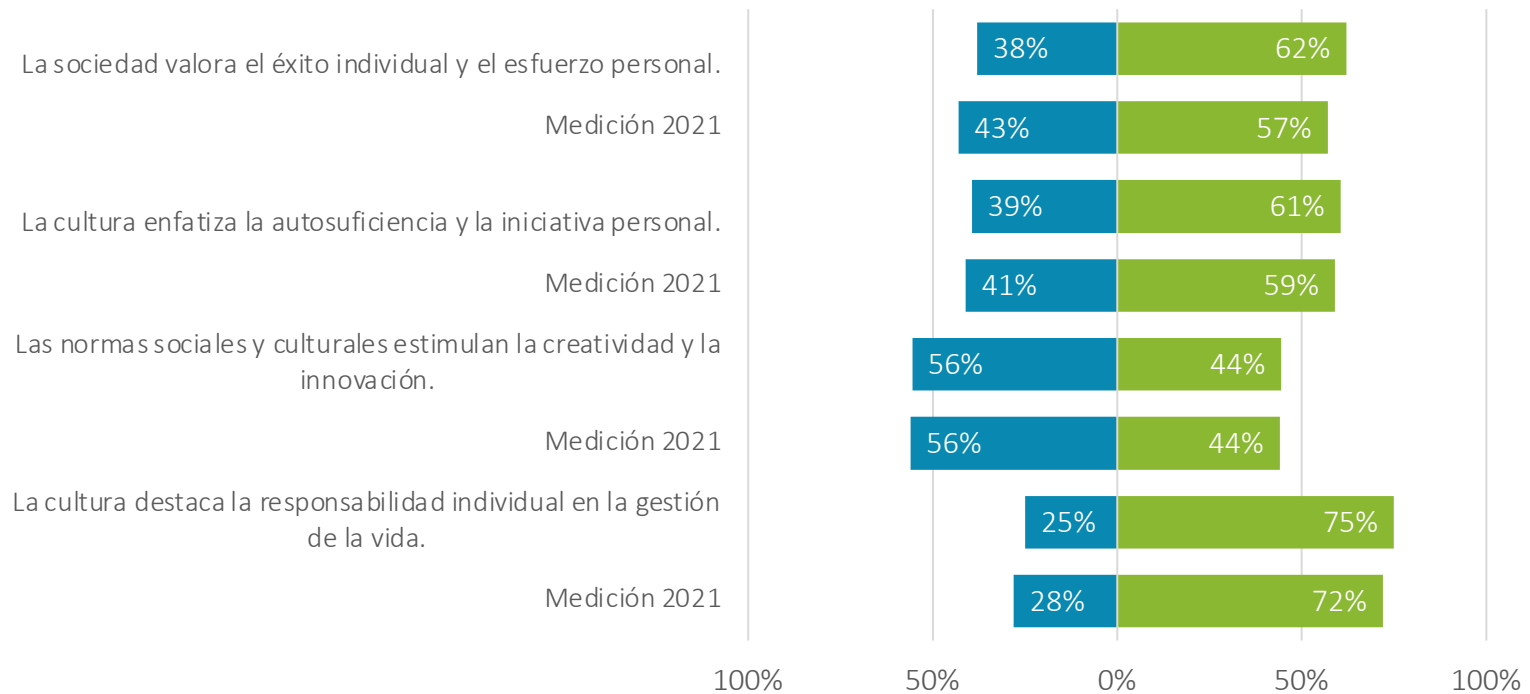
Fuente: Elaboración propia en base a la encuesta GEM La Araucanía, 2022.

## Normas sociales y culturales (Calificación alta)

2022  
Nivel = 0,20



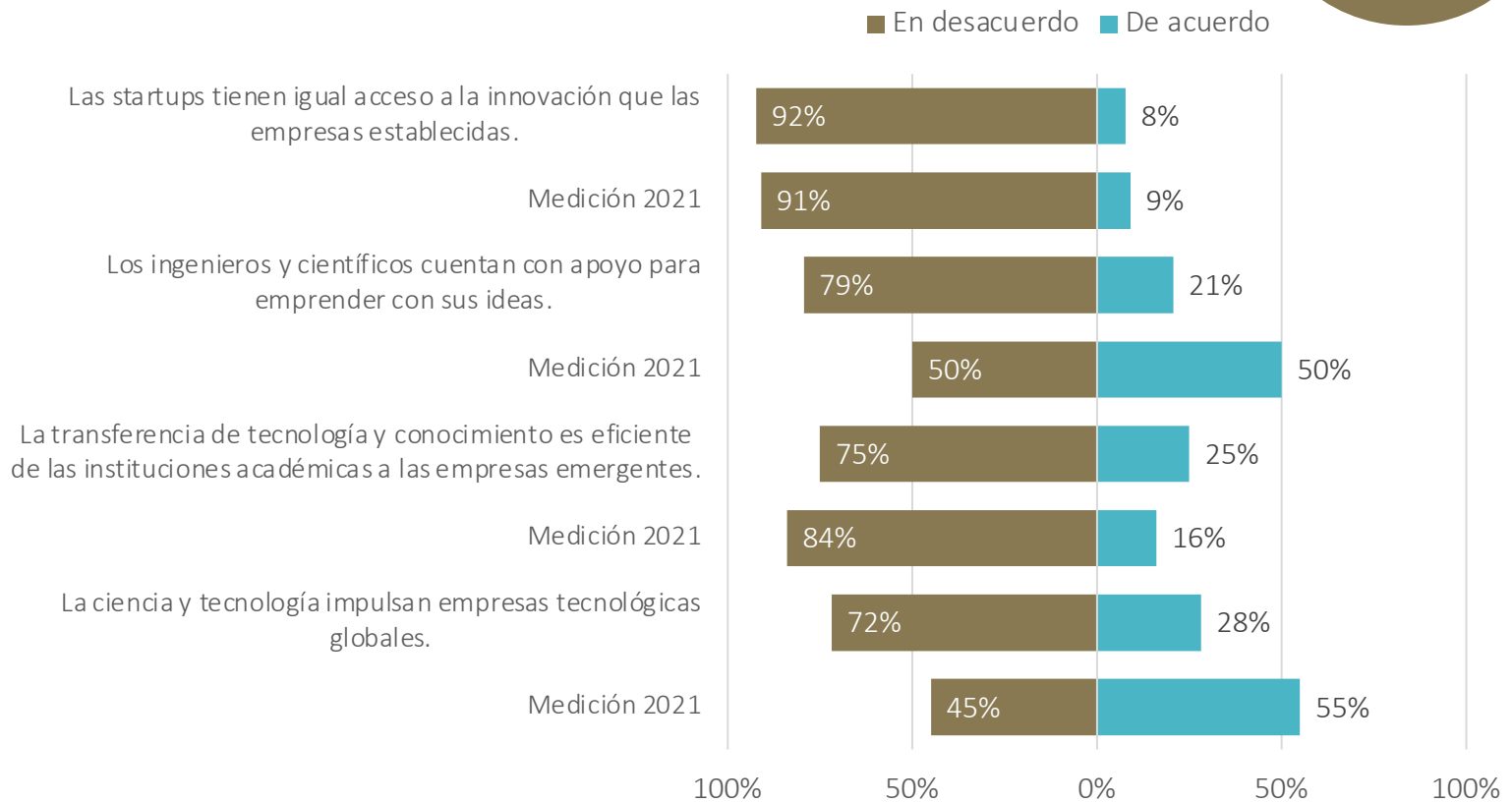
■ En desacuerdo ■ De acuerdo



Fuente: Elaboración propia en base a la encuesta GEM La Araucanía, 2022.

## Transferencia de Investigación y Desarrollo (Calificación baja)

2022  
Nivel= -0,80

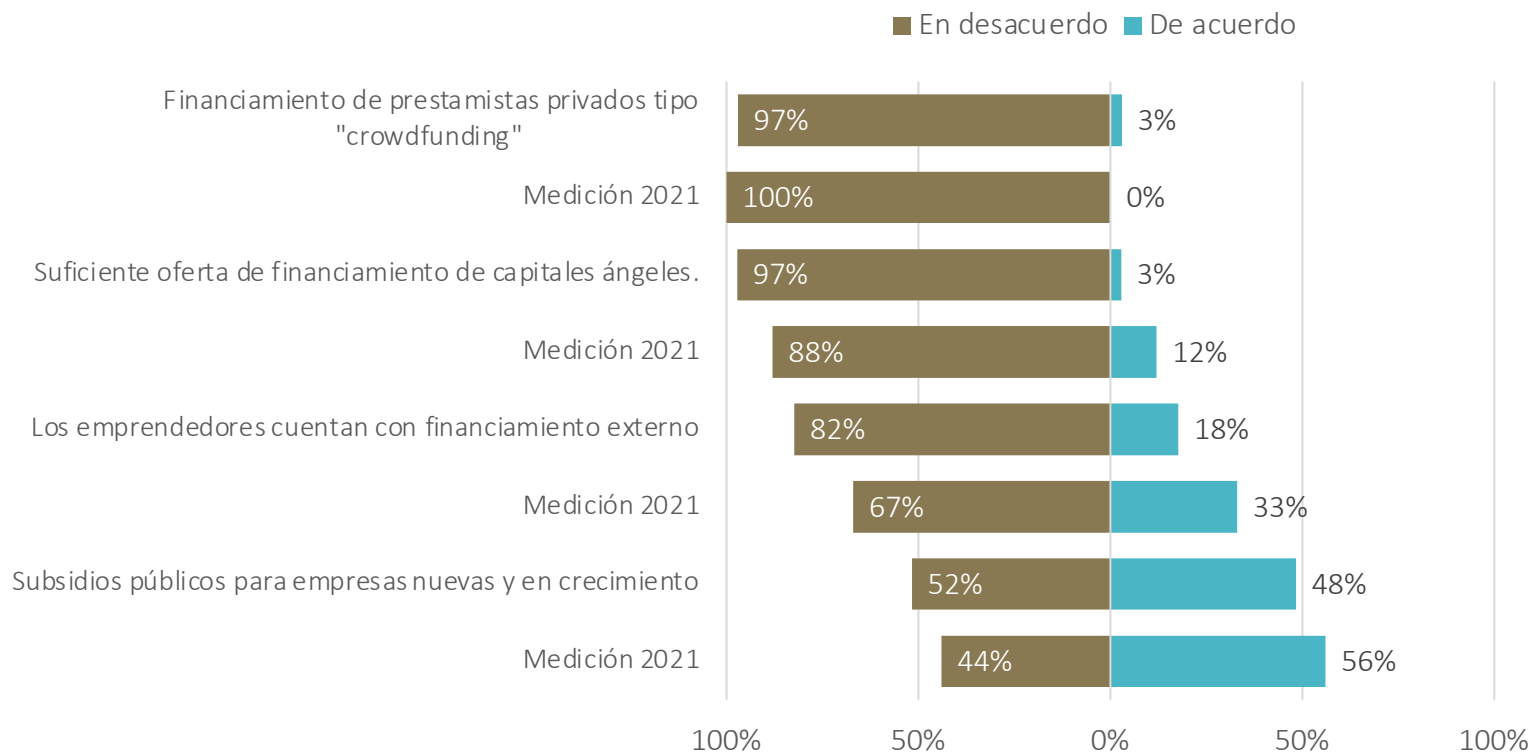


Fuente: Elaboración propia en base a la encuesta GEM La Araucanía, 2022.



## Acceso a financiamiento (Calificación baja)

2022  
Nivel= -0,94

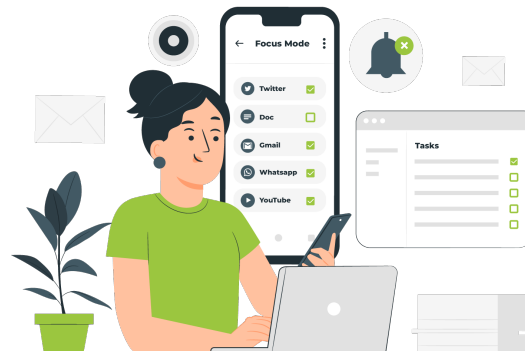


Fuente: Elaboración propia en base a la encuesta GEM La Araucanía, 2022.

## Factores que han **fomentado** el emprendimiento



Características y/o **cualidades** de las personas emprendedoras

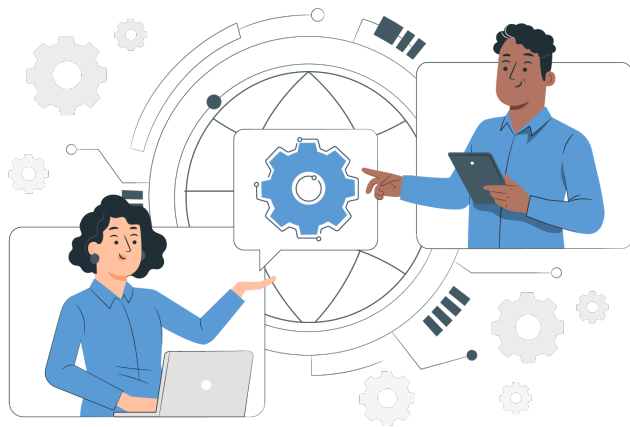


Digitalización

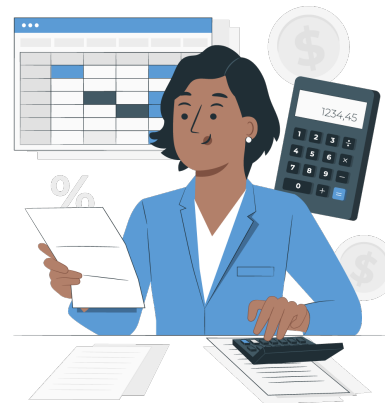


Ecosistema colaborativo

## Recomendaciones para fortalecer el emprendimiento



Descentralización



Acceso a  
financiamiento



Pertenencia territorial

## Agradecimientos

Camilo Rosas Flores

Catalina Román Fuentes

Catalina Garrido Higuera

Marie Lagrillere Gautier

Cristian Bastidas Navarrete

Carla Molina Santibáñez

Corporación Ecosistema Araucanía



PRESENTACIÓN DE RESULTADOS  
Monitoreo Global de Emprendimiento (GEM)  
*La Araucanía 2022*